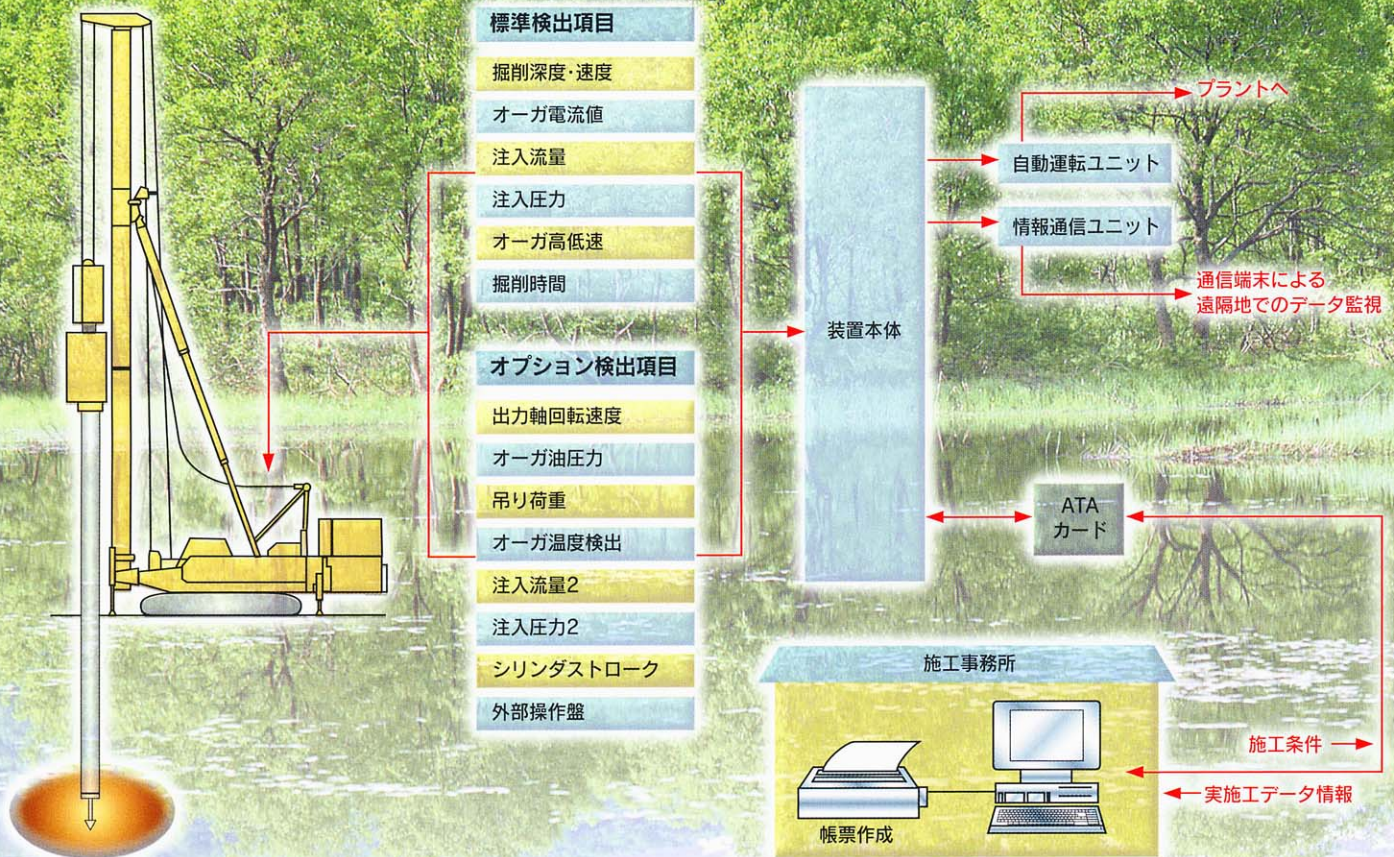


次世代

施工管理装置



**アースオーガの計測、品質管理、
帳票作成機能が一台に集約。/
施工管理はコイツにオマカセ。!!**

アースオーガを使用した杭打ち工事において、掘削深度、オーガ電流値などのさまざまな施工データを検出・表示し、マシンの施工状況や杭の品質管理に必要な注入流量・掘削速度をリアルタイムで監視できるほか保存したデータにより容易に帳票等の作成が可能です。

また、自動運転ユニット、情報通信ユニット（オプション）を追加することにより、プラントの自動運転および通信端末による遠隔地でのデータ監視が可能です。



サンワマトロン株式会社
Sanwa Matoron co.,ltd.

実用新案登録：2735734

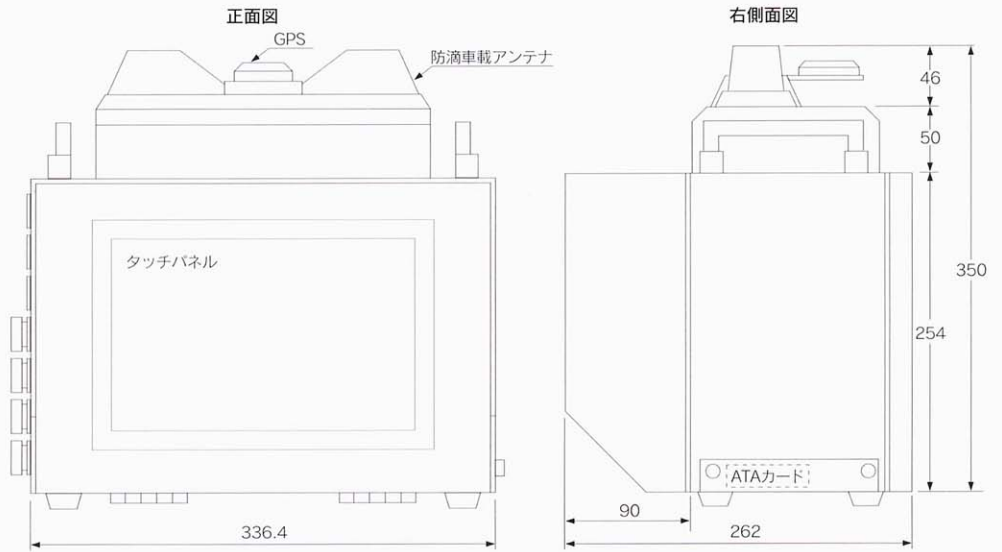
次世代施工管理装置はここまで出来る!!

本装置は、アースオーガ施工における各計測値を表示することで、施工の品質管理および進行状況判断ができます。

検出器は標準検出器及びお客様のご要望により、オプション検出器を追加していけるシステムです。本装置は、掘削深度・オーガ電流・オーガ高低速を検出、演算を行い、支持層確認が可能です。

装置本体画面で検出データをリアルタイム監視。

本装置で得た施工データは、事務所パソコンにて各計測項目のグラフ編集、帳票作成が可能。



特徴

1. 計測データのグラフ表示

支持層検出時は、現位置のボーリングデータと、計測データを同一座標上に表示できるため、相対比較により、支持層到達が容易に確認できます。また、グラフの項目は、データの種類毎に組合せて表示することも可能です。

2. データの編集・印刷

本装置で計測したデータは、ATAカードに保存できます。ATAカードに保存したデータは、パソコンに取り込み、専用ソフトによりグラフ編集・印刷ができます。パソコンのファイルとしても保存可能。

3. オプションユニットによる拡張

本装置には、2つのオプションが用意されています。

① 自動運転ユニット

各計測値を本体内部で演算、プラントポンプの吐出量制御が可能です。

② 情報通信ユニット

計測データを通信端末で送信、遠隔地でのデータ監視が可能です。

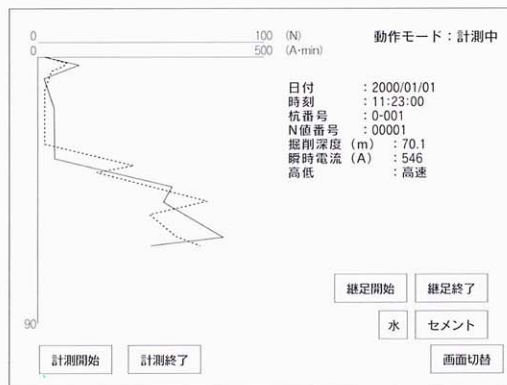
4. 分析能力の拡充

測定項目は、標準で6項目。さらにオプションにて項目の追加が可能です。(測定項目については、仕様書を参照下さい)

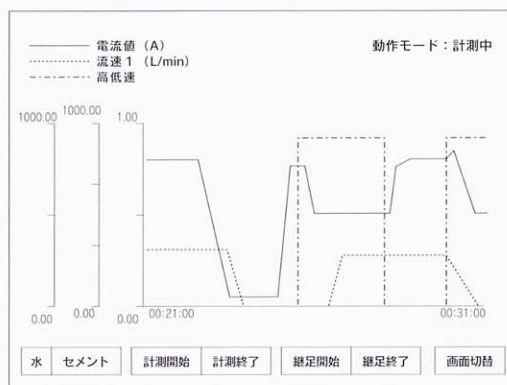
5. タッチパネルの採用

本装置は、全てタッチパネルによるGUI方式。キー操作に迷わずスピーディーな作業が可能。

計測画面(支持層)



計測画面(施工管理・グラフ)



仕様

本体	
寸法	336×254×262(mm)突起部含まず
質量	13.5kg
構造	屋外防滴
測定項目および記録項目(標準装備)	
掘削深度	0~99.99m
負荷電流	0~1000A AC
オーガ高低速	H:高速 L:低速
積算流量	999999リットル
瞬時流量	999リットル/min
注入圧力	24.5MPa
検出方式	
深度	ロータリーエンコーダ(吊りワイヤー送出量)
電流	クランプ式変流器(動力クランプ)
流量	電磁流量計
圧力	圧力変換器
記録媒体	ATAカード
分析用機器	Windows95/98搭載パソコン(不含)
表示部	タッチパネル方式
使用電源	AC100V±10% 50/60Hz
オプション	
検出項目	出力軸回転速度、オーガ油圧力、吊り荷重 注入電流2、注入圧力2、シリンダストローク 外部操作盤、外部表示盤
自動運転ユニット	各計測値を本体内で演算し、プラントのポンプ吐出量制御が可能
情報通信ユニット	計測データを通信端末で送信し、遠隔地でデータ監視が可能

(本装置は、日本コンクリート工業株式会社と共同開発したものです。)

カタログの仕様は開発段階のものです。製品版では仕様変更する場合があります。The right is reserved to change the specifications without notice due to continuous improvement.

総販売代理店

サンワマトロン株式会社

本社 〒103-0025 東京都中央区日本橋茅場町2-4-9(茅場町大栄ビル)
 東京支店 TEL.(03)3667-8961(大代表) FAX.(03)3666-7116
 大阪支店 〒574-0052 大東市新田北町5-48
 TEL.(072)874-4301(代) FAX.(072)874-2012
 福岡営業所 〒816-0801 福岡県春日市春日原東町3-26
 TEL.(092)585-0155(代) FAX.(092)585-0216
 札幌営業所 〒063-0824 札幌市西区発寒4条2-3-10(ライザ21発寒)
 TEL.(011)662-1041(代) FAX.(011)662-1062
 URL <http://www.matoron.co.jp>

製造元



三和機材株式会社

Sole Distributor
Sanwa Matoron co.,ltd.
 Manufacturer
SANWA KIZAI CO.,LTD.

Head Office

4-9, 2-Chome, Nihonbashi-Kayabacho, Chuo-ku, 103-0025, Tokyo, Japan
 Tel.(03)3667-8961 Fax.(03)3666-7116