

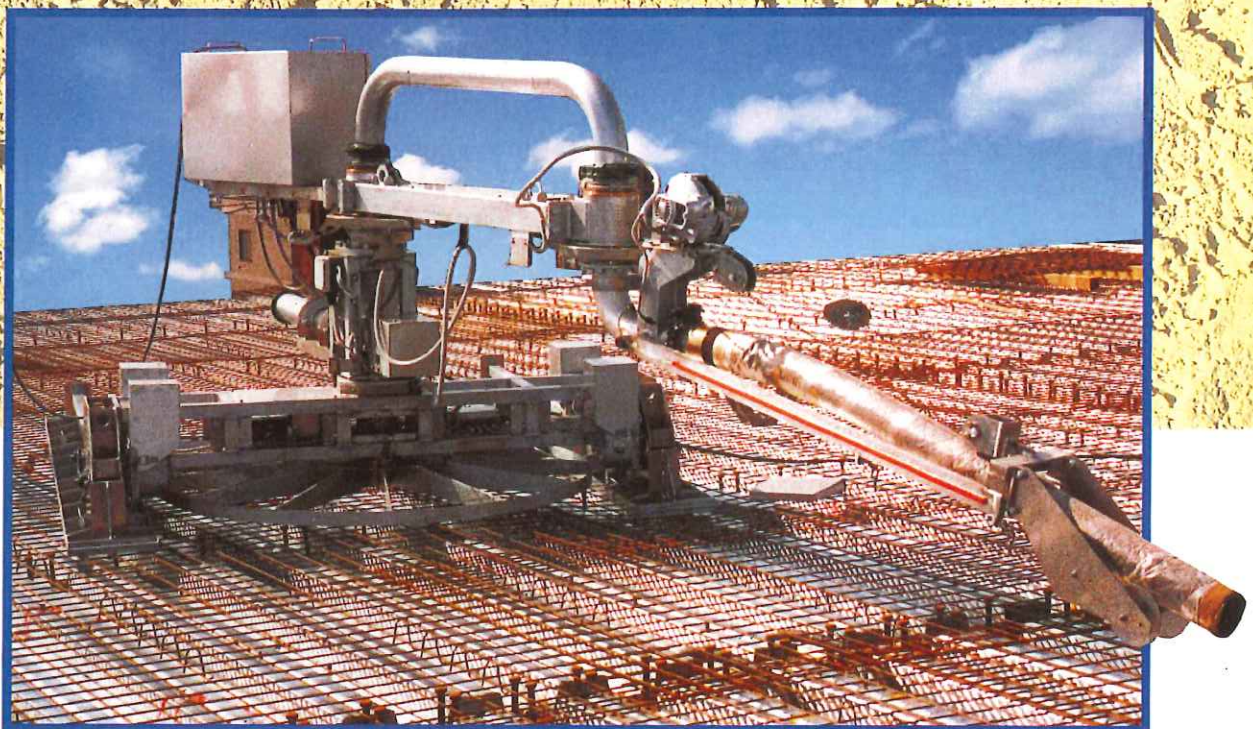
コンクリート 床仕上げシステム
CONCRETE FLOOR FINISHING SYSTEM

コンクリート打設ロボット

デービーロボ

Concrete Casting Robot

DB ROBO



コンクリート打設ロボット「デービーロボ」は、コンクリート床仕上げの第一段階であるコンクリート打設作業をロボット化したものです。コンクリート打設は、ポンプ車より打設フロアまで圧送された生コンクリートを、作業員がホース筒先を打設位置に移動させながら行っていました。足場が不安定で重量物を持つての移動が大変な重労働であり、安全性にも問題が——。「デービーロボ」は自動化によりこれらの苦渋作業の解消と作業の安全を実現いたしました。

In concrete casting work, method of pressure-feed pumping is general, where a job of scattering concrete swinging around the concrete hose and a job of re-arrangement of piping position etc. are carried out. Job circumstance is not desirable for workers due to hard, heavy and dirty job. Concrete hose to be held to scatter concrete is hard. To swing around concrete hose often results in disorder of reinforcement steel. Thus, quality of the job is affected and mechanization of the job is desired for. Horizontal and vertical type Distributors as robots used to work under only specific working conditions but project consortium have developed new Distributor DB ROBO having high portability and simplicity compared with the past big and heavy machines. New machine DB ROBO will not damage and/or disorder reinforcement steel and are possible to cast concrete any directions due to self-moving type. Thus, concrete casting with high quality is made possible in large and wide extent.

サンワマトロン株式会社
Sanwa Matoron co.,ltd.

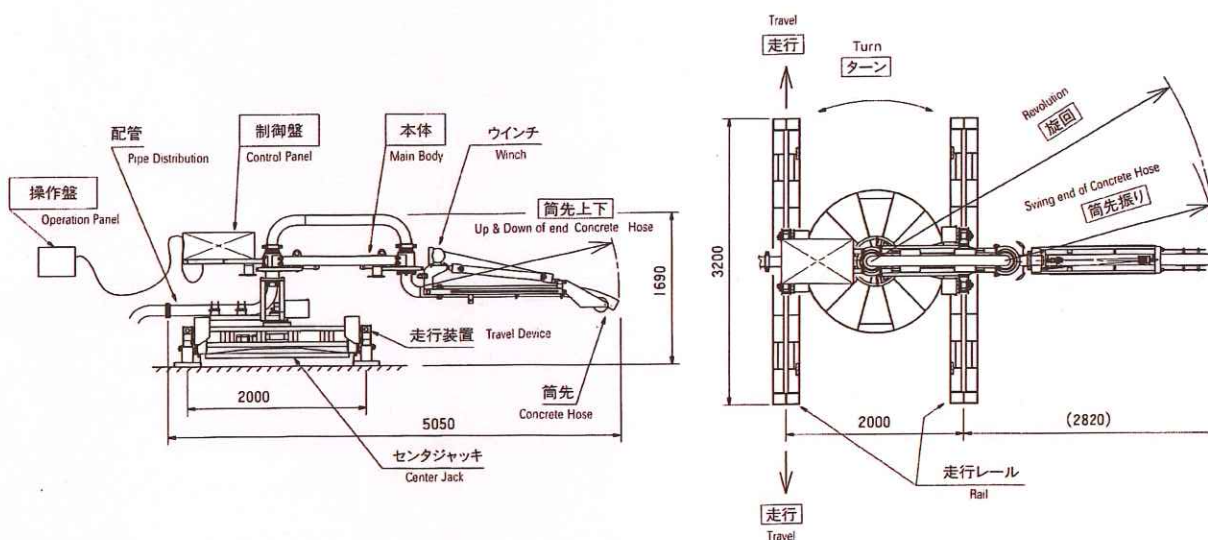
特長

Features

1 遠隔操作方式なので、打設位置から離れて楽な姿勢で運転が出来るため安全です。
It's mechanised to swing around end of the concrete hose, which used to be carried out by man power.

2 筒先の上下装置、本体旋回により広い範囲への打設が可能です。
High mobility, easier transportation compared with conventional type of the machine.

3 本体の移動装置・旋回装置により必要箇所への移動が容易に行えます。
Self-travelling without disordering reinforcement steel in place. Thus the machine developed is operatable to perform wide and extended scope of job.



仕様 SPECIFICATIONS

| | |
|--|--|
| 外形寸法 External dimension | 約5050×3200×1690mm |
| 重量 Weight | 約630kg(操作盤含まず) 約805kg(コンクリート175kg含む) approx. 650 (kgs) |
| 使用電力 Power Source | 約4.1KVA(三相交流200V) |
| 打設能力 Casting Ability | 約50m ³ /H |
| 吐出口径 Distribution Pipe & Hose Diameter | 4B(φ100mm) |

本カタログの仕様は予告なく変更することがあります。The right is reserved to change the specifications without notice due to continuous improvement.

総販売代理店

サンワマトロン株式会社

本社 〒103 東京都中央区日本橋茅場町2-4-9(蛇の目茅場町ビル)
 東京支店 TEL.(03)3667-8961(大代表) FAX.(03)3666-7116
 大阪支店 〒574 大東市新田北町5-48
 TEL.(0720)74-4301(代) FAX.(0720)74-2012
 福岡営業所 〒812 福岡市博多区博多駅前1-11-27(峰ビル)
 TEL.(092)451-8015(代) FAX.(092)471-7318
 札幌営業所 〒063 札幌市西区発寒14条1丁目1-34
 TEL.(011)662-1041(代) FAX.(011)662-1062
 広島出張所 〒732 広島市東区光町2-12-10(日宝光町ビル4F)
 TEL.(082)262-3414 FAX.(082)262-3412

製造元



三和機材株式会社

Sole Distributor

Sanwa Matoron co.,Ltd.

Manufacturer

SANWA KIZAI CO., LTD.

Head office

4-9, 2-Chome, Nihonbashi-Kayaba Cho, Chuo-ku, 103, Tokyo, Japan
 Tel. (03)3667-8961 Fax. (03)3666-7116